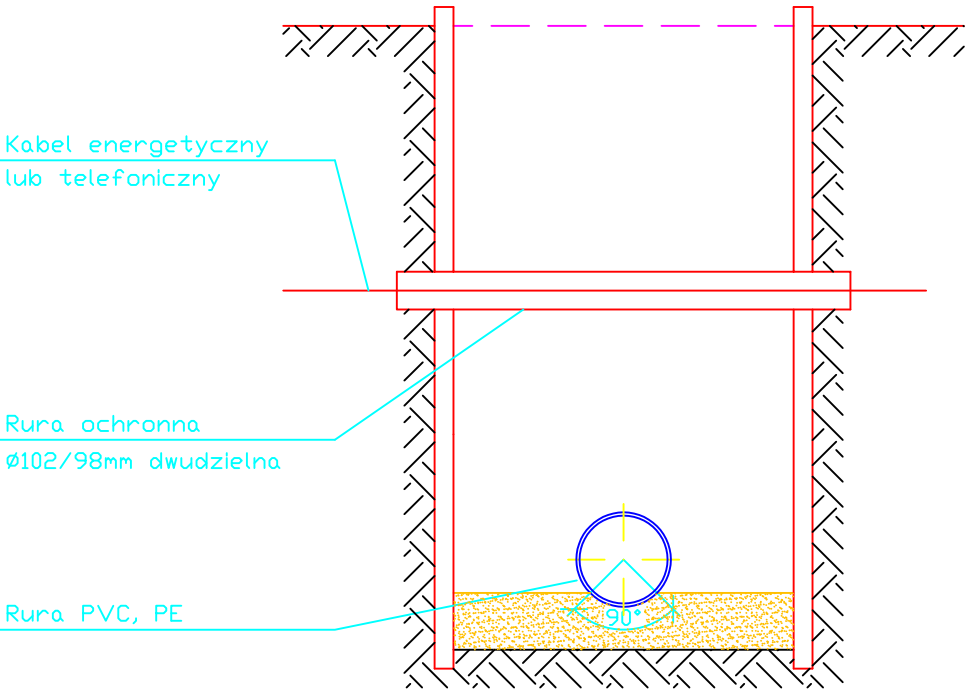
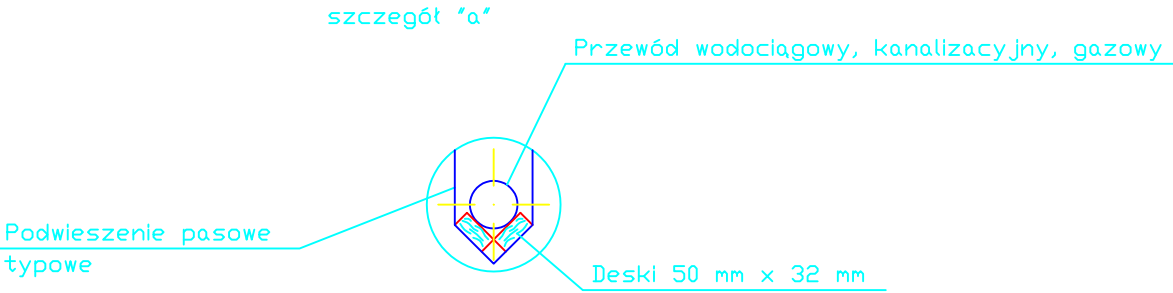
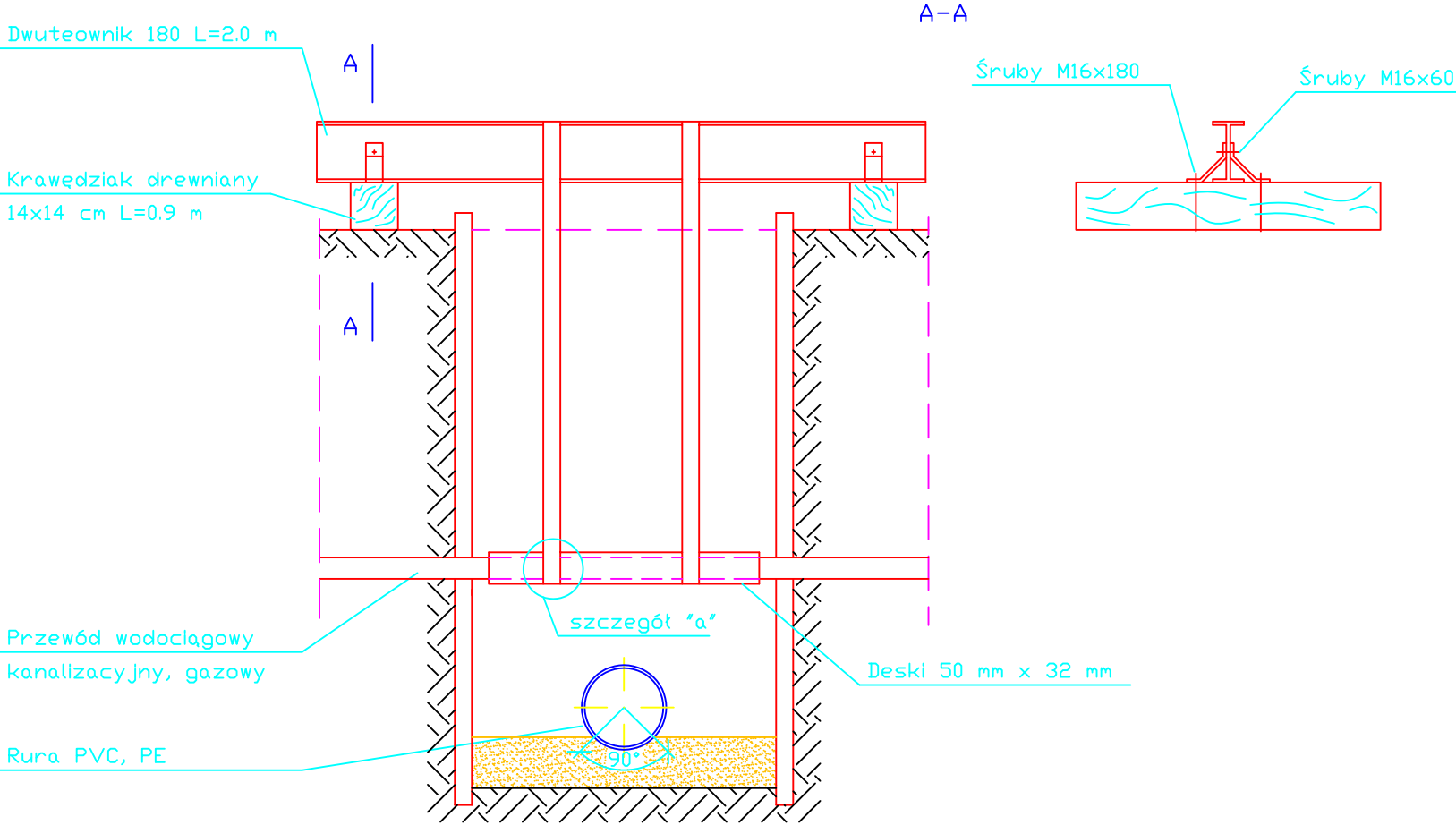


Kolizje z istniejącymi kablami energetycznymi



Kolizje z istniejącym przewodami wodociagowymi/kanalizacyjnymi, gazowymi



ZAKŁAD USŁUG INWESTYCYJNO-PROJEKTOWYCH MGR INŻ. STANISŁAW KŁOŚIŃSKI ul. GRUNWALDZKA 6/1 64-100 LESZNO				
Temat:	"BUDOWA SIECI WOD.-KAN. DLA GMINNEGO OŚRODKA KULTURY W OSIECZNEJ UL. KRZYWIŃSKA"			
Obiekt:	Schemat skrzyżowań z istniejącym uzbrojeniem terenu			
Adres:	obręb Osieczna, ul. Krzywińska	data		02.2014 r.
Inwestor:	Gmina Osieczna ul. Powstańców Wlkp. 6, 64-113 Osieczna	skala		-
Projektant:	mgr inż. Stanisław Kłosiński	WKP/0271/ PWOS/06	Nr rys. 12	
Sprawdził:	mgr inż. Maciej Zdziabek	WKP/0360/ PWOS/12		